

A woman with long blonde hair and glasses is shown in profile, looking out of a window in a hospital setting. The background is slightly blurred, showing medical equipment and a bright window. The overall tone is professional and focused.

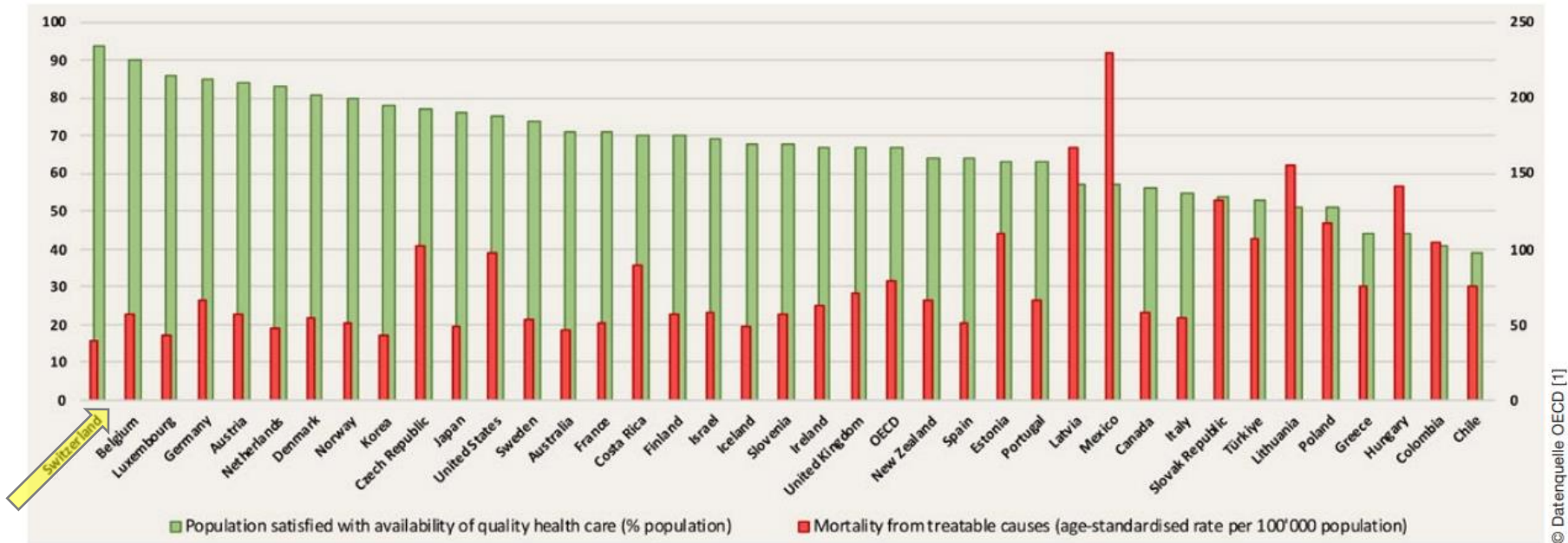
Value-based Healthcare: Messbare Qualität für Patienten und das Gesundheitssystem

Dr. med. Florian Rüter
Universitätsspital Basel

Innovation-OP 2024
Nottwil, 6. September 2024



Zufriedenheit mit Zugang zu Gesundheitsleistungen & Qualität



Schweiz: Höchste Zufriedenheit beim Zugang zu qualitativ hochstehender Gesundheitsversorgung und tiefste Mortalität bei behandelbaren Krankheiten.

Versorgungsimplosion statt Kostenexplosion

Schwarzmalerei mit Folgen Beständig vermitteln Schlagzeilen den Eindruck, das Schweizer Gesundheitswesen weise schwere Systemfehler auf. Tatsächlich gehört es immer noch zu den erfolgreichsten der Welt. Die ständigen Warnungen vor einem Kostenkollaps ebnen jedoch den Weg zum Versorgungskollaps.

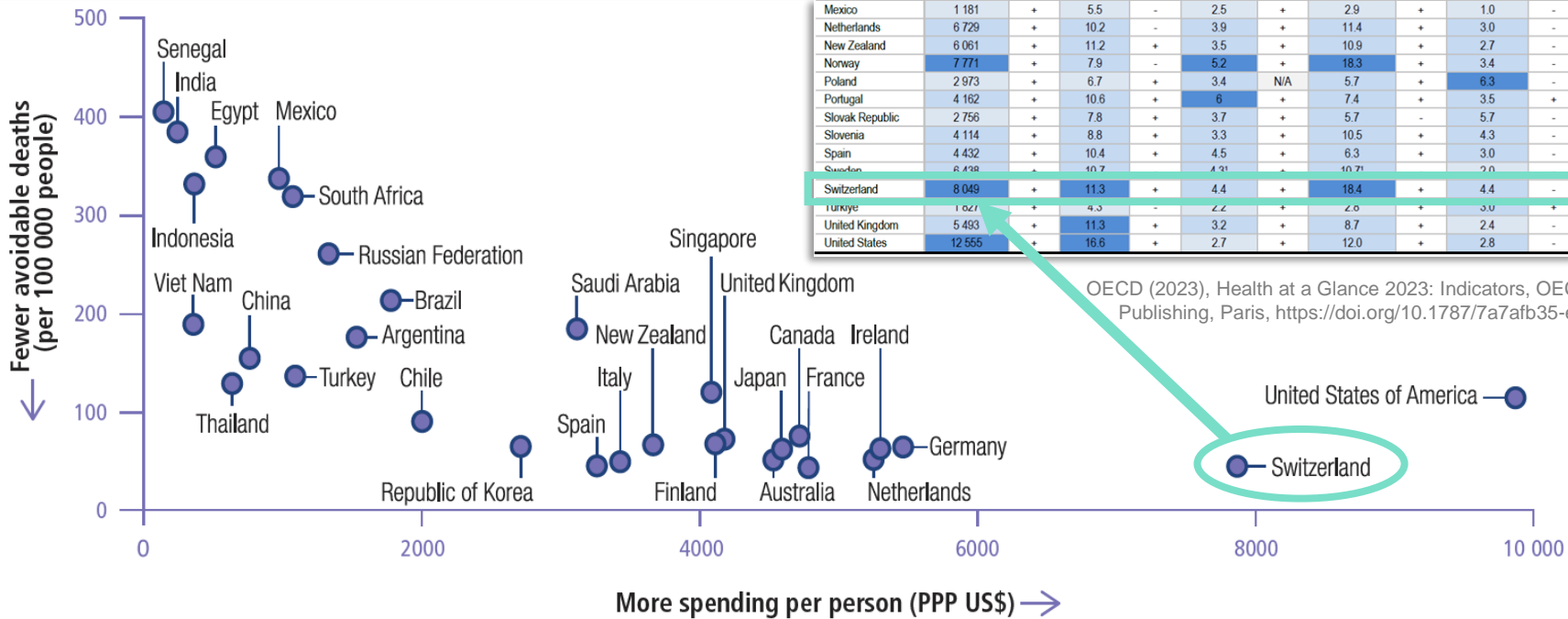
Leitartikel Schweizerische Ärztezeitung. 2023;10(48):28-29

Qualität & Ausgaben pro Kopf

Table 1.6 Dashboard on health system capacity and resources, 2021 (unless indicated)

	Health Spending (2022)				Doctors		Nurses		Hospital beds	
	Per capita (USD based on purchasing power parities)		% GDP		Practising physicians (per 1 000 population)		Practising nurses (per 1 000 population)		Per 1 000 population	
OECD	4 986	+	9.2	+	3.7	+	9.2	+	4.3	-
Australia	6 372		9.6	+	4.0	+	12.8	+	3.8*	+
Austria	7 275	+	11.4	+	5.4	+	10.6	N/A	6.9	-

Mexico	1 181	+	5.5	-	2.5	+	2.9	+	1.0	-
Netherlands	6 729	+	10.2	-	3.9	+	11.4	+	3.0	-
New Zealand	6 061	+	11.2	+	3.5	+	10.9	+	2.7	-
Norway	7 771	+	7.9	-	5.2	+	18.3	+	3.4	-
Poland	2 973	+	6.7	+	3.4	N/A	5.7	+	6.3	-
Portugal	4 162	+	10.6	+	6	+	7.4	+	3.5	+
Slovak Republic	2 756	+	7.8	+	3.7	+	5.7	+	5.7	-
Slovenia	4 114	+	8.8	+	3.3	+	10.5	+	4.3	-
Spain	4 432	+	10.4	+	4.5	+	6.3	+	3.0	-
Sweden	6 438	-	10.7	-	4.3	-	10.7	-	2.0	-
Switzerland	8 049	+	11.3	+	4.4	+	18.4	+	4.4	-
Turkiye	1 021	+	4.3	-	2.2	+	2.6	+	3.9	+
United Kingdom	5 493	+	11.3	+	3.2	+	8.7	+	2.4	-
United States	12 555	+	16.6	+	2.7	+	12.0	+	2.8	-



Lessof S et al. Rethinking health and wellbeing. How health systems contribute to economic and societal progress. 2018, Copenhagen: World Health Organization and European Observatory.

Schweizer Paradoxon

World Happiness Report



<https://happinessreport.s3.amazonaws.com/2024/WHR+24.pdf>

Sorgenbarometer

Top 20 - Sorgen

Hier sehen Sie eine Liste von Themen, über die in der letzten Zeit viel diskutiert und geschrieben worden ist: Lesen Sie die Liste bitte durch und wählen Sie dann von allen jene fünf aus, die Sie persönlich als die fünf wichtigsten Probleme der Schweiz ansehen.

in % Stimmberechtigte, Anteil Nennungen



Grösste Veränderungen im Vergleich zu 2022

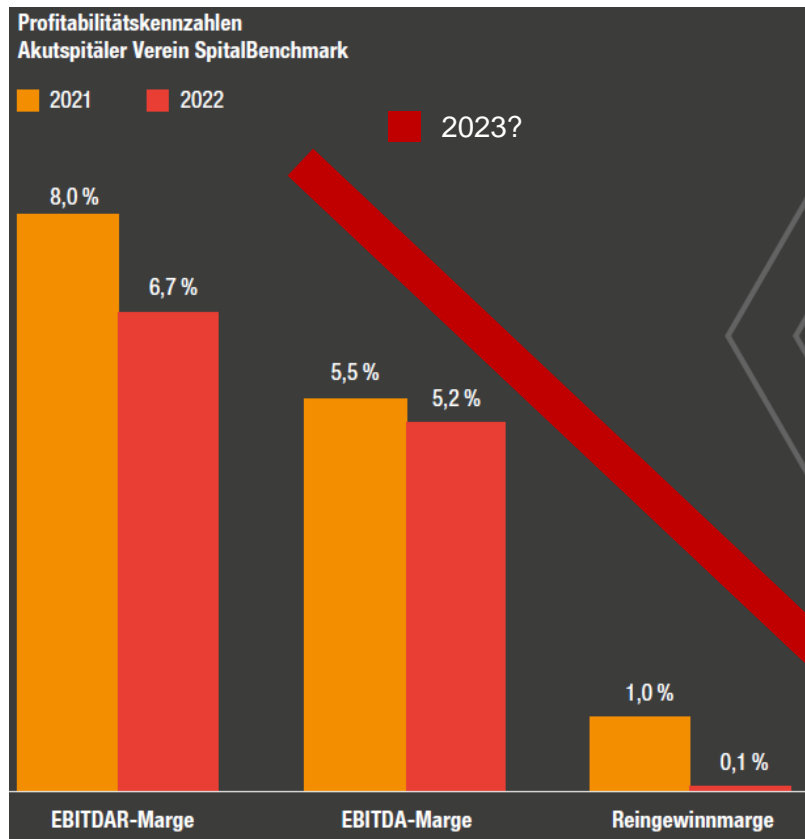
Hier sehen Sie eine Liste von Themen, über die in der letzten Zeit viel diskutiert und geschrieben worden ist: Lesen Sie die Liste bitte durch und wählen Sie dann von allen jene fünf aus, die Sie persönlich als die fünf wichtigsten Probleme der Schweiz ansehen.

in % Stimmberechtigte, Veränderung im Vergleich zu 2022



Credit Suisse Sorgenbarometer 2023. ©gfs Bern 10/23

Was läuft falsch? – Braucht es neue Wege?



PwC: Schweizer Spitäler: So gesund waren die Finanzen 2022, 12. Ausgabe, September 2023

Grosse Spitäler der Schweiz: Kennzahlen 2023

	Patienten stationär	Patienten ambulant	Verlust
«Die Spitäler... System ist so...»	63'400*	249'000	

«Mit einem so hohen Verlust haben wir nicht gerechnet»

Das sagt Bernhard Pulver, Verwaltungsratspräsident der Insel Gruppe zum 69 Millionen Halbjahresverlust.

ab. 3. September 2024 um 20:24

schweizerische Spitäler zwingend.

Gastbeitrag von Thomas Heiniger, 9. Dezember

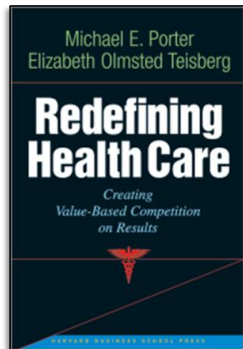
	47'500	-24.9	0.6%
--	--------	-------	------

- ...berichte – Gewinn/Verlust: Jahresergebnis in Millionen Franken.
- ... Spitäler: Verlust = operativ. Hinzu kommen a.o. Immobilien-Abschreibungen von 40 Millionen.
- ...: inkl. Reha-Zentren und Psychiatrie
- * KSA Aarau: Ganze Gruppe, inklusive Spital Zofingen.
- ** KSGR und KSBL veröffentlichen nur Taxpunkte, nicht Anzahl Patienten ambulant.
- *** gesamte Thurmed-Gruppe



Neue Wege beschreiten – neu?

2006



2008



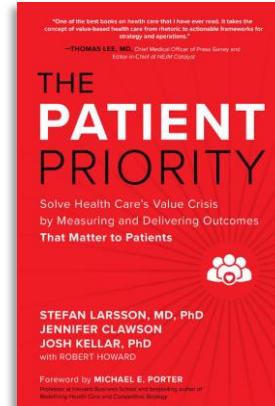
2019



2022



2022



2023



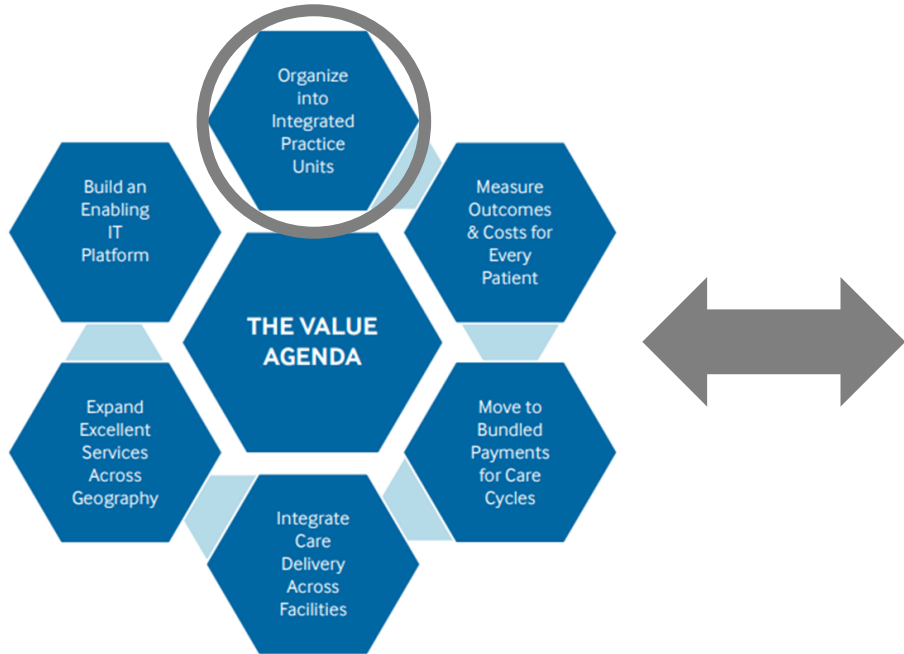
**HARVARD
BUSINESS SCHOOL**
Institute for Strategy &
Competitiveness

Vom **Volumen**-basierten
zum **Wert**-basierten
Gesundheitssystem

$$\text{Value} = \frac{\text{Behandlungsqualität (PROMs)}}{\text{Kosten}}$$

Zwei Begriffe – ein Konzept:

Value Agenda



Porter ME, Lee TH. Integrated Practice Units: A Playbook for Health Care Leaders. NEJM Catal Innov Care Deliv 2021;2(1) DOI: 10.1056/CAT.20.0237

Value Equation

$$\text{Value} = \frac{\text{Behandlungsqualität (PROMs)}}{\text{Kosten}}$$



The purpose of healthcare is to **deliver value to patients**

Value: Patient health outcomes per dollar spent

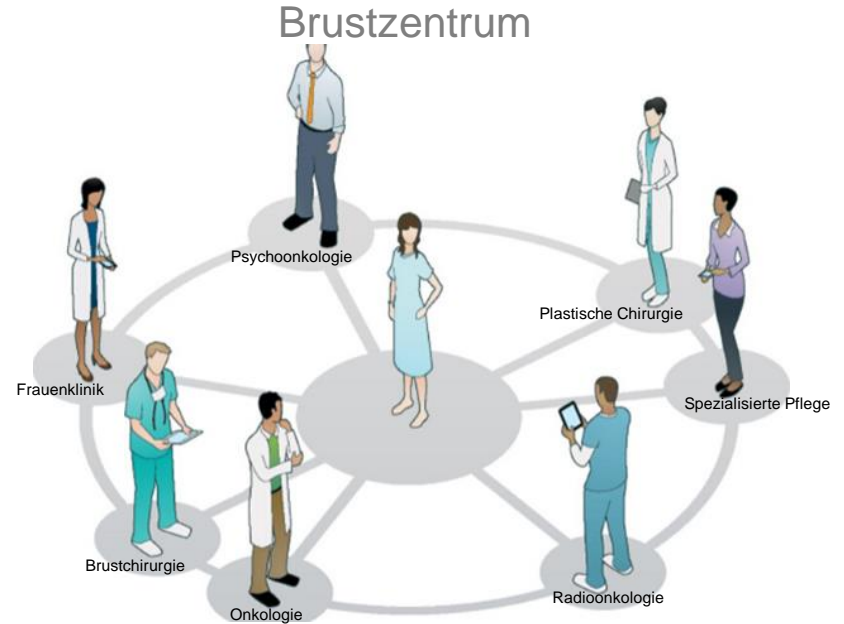
- In any field, value must be defined around the **customer**
- Value should be measured by **outputs**, not inputs

Porter ME. What is Value in Health Care? 2007
<https://cssnetwork.ca/wp-content/uploads/library/external/What-is-Value-in-Health-Care.pdf> (abgerufen am 17.3.2024)

Porter ME. What is Value in health care? N Engl J Med. 2010 Dec 23;363(26):2477-81. doi: 10.1056/NEJMp1011024

Patientenzentrierung – Kern des VBHC-Konzepts

- Weiterentwicklung und Aufbau
 - Krankheits- (Brustzentrum)
 - oder symptomorientierter (Chest pain unit) Einheiten
- Teamansatz als Fortschritt für Patienten erlebbar machen
- Alleinstellungsmerkmal in der loko-regionalen Gesundheitsversorgung
- Integrated Practice Unit (IPU)
- «Martini-Prinzip»



Das (zertifizierte) Zentrenmodell

„Zertifizierte Zentren sind zertifizierte Netzwerke aus stationären und ambulanten Einrichtungen, in denen alle an der Behandlung eines Krebspatienten beteiligten Fachrichtungen eng zusammenarbeiten.“

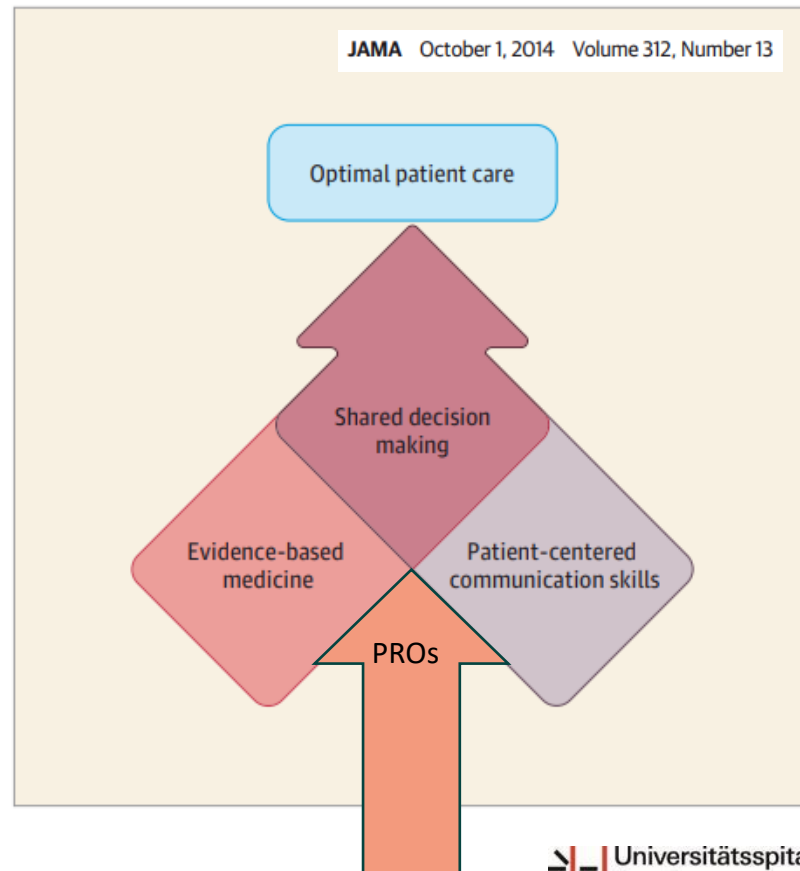


Konsortialführung:	Technische Universität Dresden	<small>Gefördert durch:</small>  Gemeinsamer Bundesausschuss Innovationsausschuss
Förderkennzeichen:	01VSF17020	
Akronym:	WiZen	
Projekttitle:	Wirksamkeit der Versorgung in onkologischen Zentren	
Förderzeitraum:	1. Juni 2018 – 31. August 2021	
Datenbasis:	> 1'000'000 Patientinnen aus Krebsregister (D)	
Diagnosen:	Kolon-, Rektum-, Pankreas-, Mamma-, Zervix-, Endometrium-, Ovarial-, Bronchial- und Prostatakarzinom sowie Kopf-Hals- und neuroonkologische Tumoren	

PROMs – Integraler Bestandteil des VBHC Konzepts



Porter ME, Lee TH. Integrated Practice Units: A Playbook for Health Care Leaders. NEJM Catal Innov Care Deliv 2021;2(1) DOI: 10.1056/CAT.20.0237



PROMs: Definition und Nutzen

Patient Reported Outcome Measures (PROMs)

- Beurteilung des Behandlungserfolges aus Patientensicht mit Hilfe von standardisierten validierten Fragebogen
- Generische oder krankheitsspezifische Fragebogen
- Messen subjektives Empfinden der Lebensqualität und des Gesundheitszustandes
- Über einen definierten Zeitraum werden kurz- und langfristige Behandlungsergebnisse gemessen

Patientenbezogene Ergebnismessungen helfen, eine vernünftige, patientenzentrierte Medizin zu praktizieren, auf dem Weg zum «Wertbasierten Gesundheitssystem».

Krankheitsspezifische PROMs

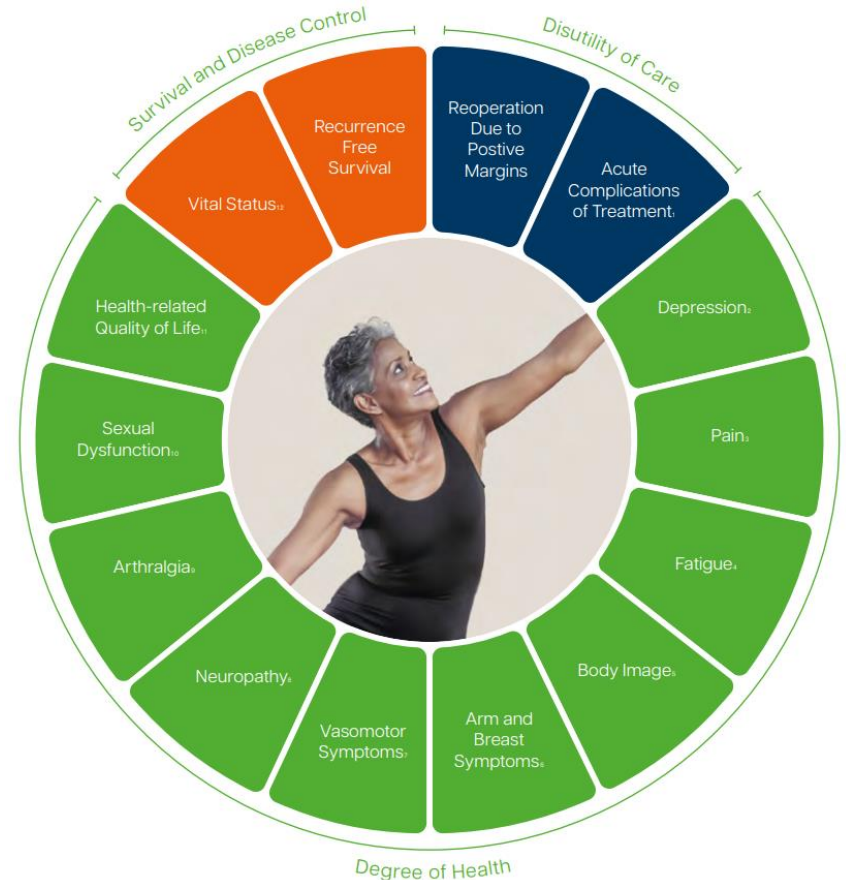


Generische PROMs (QoL)

Hüftgelenksosteoarthrose

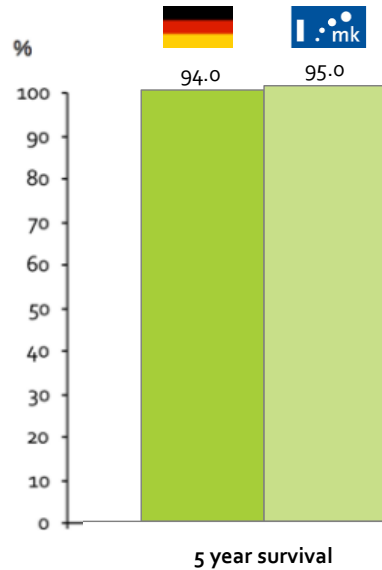


Brustkrebs



Welchen Vorteil ziehen Patienten aus PROMs?

Focusing on mortality alone...



...may obscure large differences in outcomes that matter most to patients

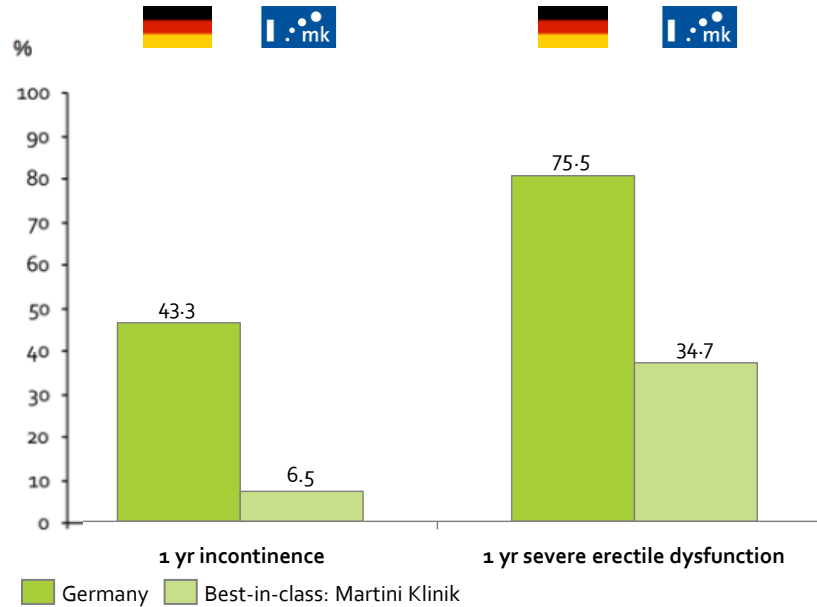
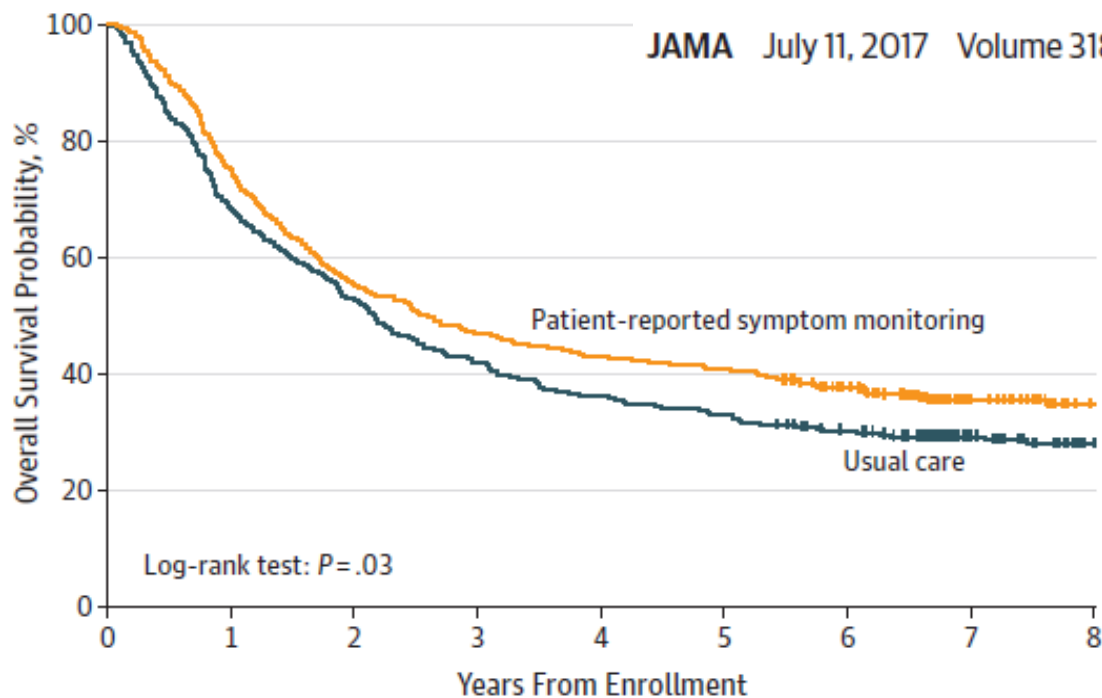


Figure. Overall Survival Among Patients With Metastatic Cancer Assigned to Electronic Patient-Reported Symptom Monitoring During Routine Chemotherapy vs Usual Care

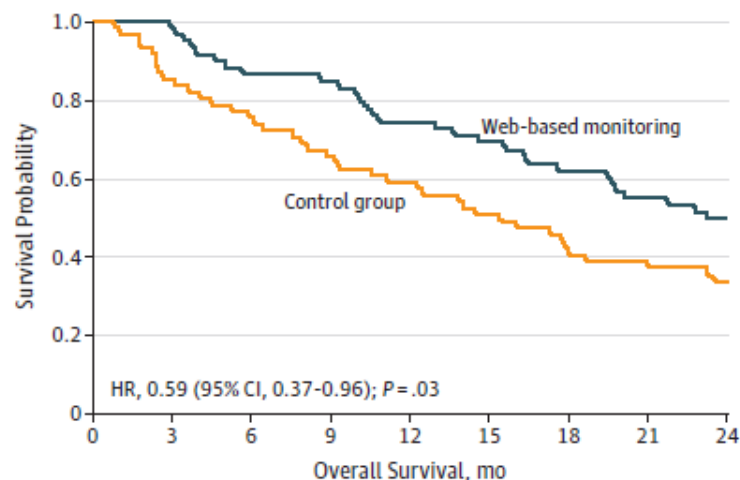
JAMA July 11, 2017 Volume 318, Number 2



No. at risk	0	1	2	3	4	5	6	7	8
Patient-reported symptom monitoring	441	331	244	207	190	181	148	65	33
Usual care	325	223	171	137	118	107	89	50	27

Figure 2. Kaplan-Meier Curves for the Overall Survival (OS) Analysis

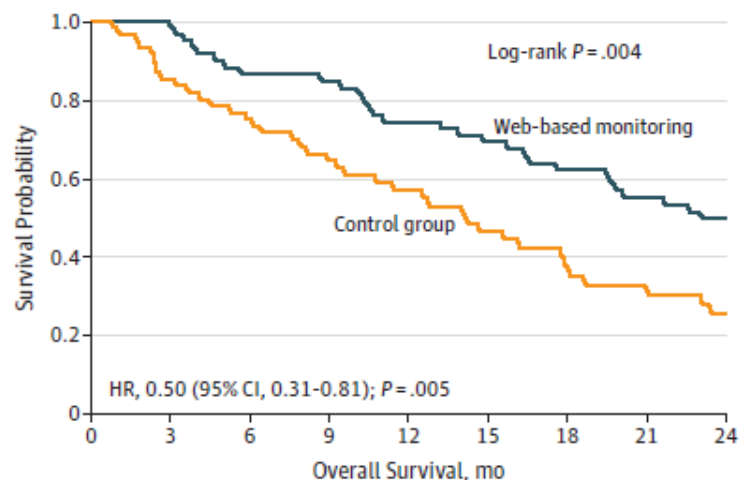
A Intention-to-treat analysis



No. at risk	0	3	6	9	12	15	18	21	24
Web-based monitoring	60	60	51	48	43	39	35	31	27
Control	61	52	45	38	34	29	24	22	19

Source	Median OS	12-mo OS, %	24-mo OS, %
Web-based monitoring	22.5 mo	75	50
Control	14.9 mo	56	34

B Censoring of crossover analysis



No. at risk	0	3	6	9	12	15	18	21	24
Web-based monitoring	60	60	51	48	43	39	35	31	27
Control	61	52	43	33	26	20	15	13	11

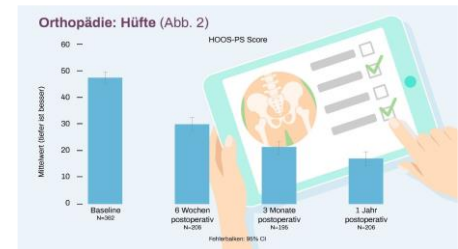
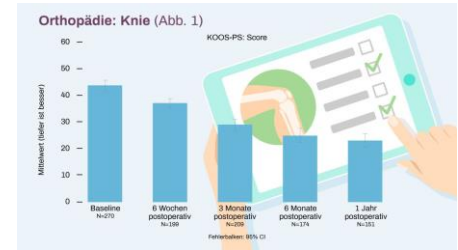
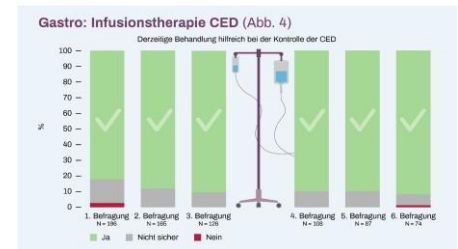
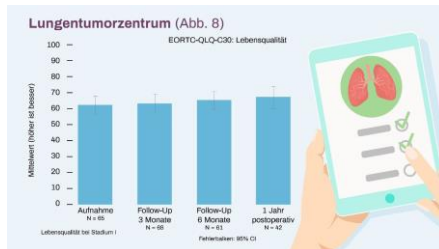
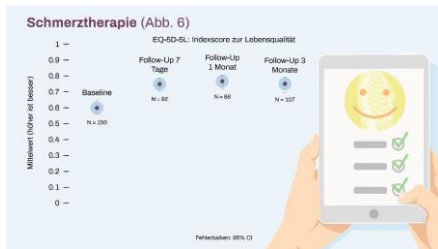
Source	Median OS	12-mo OS, %	24-mo OS, %
Web-based monitoring	22.5 mo	75	50
Control	13.5 mo	53	26

A total of 121 patients were included in the intention-to-treat survival analysis. Ten of 34 living patients in the control group were eligible to cross over following the interim analysis. HR indicates hazard ratio.

Transparenz schafft Vertrauen



Patient Reported Outcome Measures (PROMs)



Patient-Reported Outcome Measurements @ USB



BREAST CANCER



HIP & KNEE OSTEOARTHRITIS



CORONARY ARTERY DISEASE *



STROKE



DEPRESSION & ANXIETY



LOCALIZED PROSTATE CANCER



OVERACTIVE BLADDER



INFLAMMATORY BOWEL DISEASE *



CLEFT LIP & PALATE



LOW BACK PAIN



CONGENITAL UPPER LIMB ANOMALIES



LUNG CANCER 1



HEART FAILURE *



HAND AND WRIST CONDITIONS

Sarcoma

Orthopedics
Shoulder

Orthopedics
Foot/Ankle

Head and Neck
Cancer

Fractures of the
upper and lower
extremities

Rhinology

Orthopedics /
Traumatology -
Infections

Pruritus

2024

Irritable bowel
Pain
Dizziness
LUCID
TBD: Therapy
Neurology

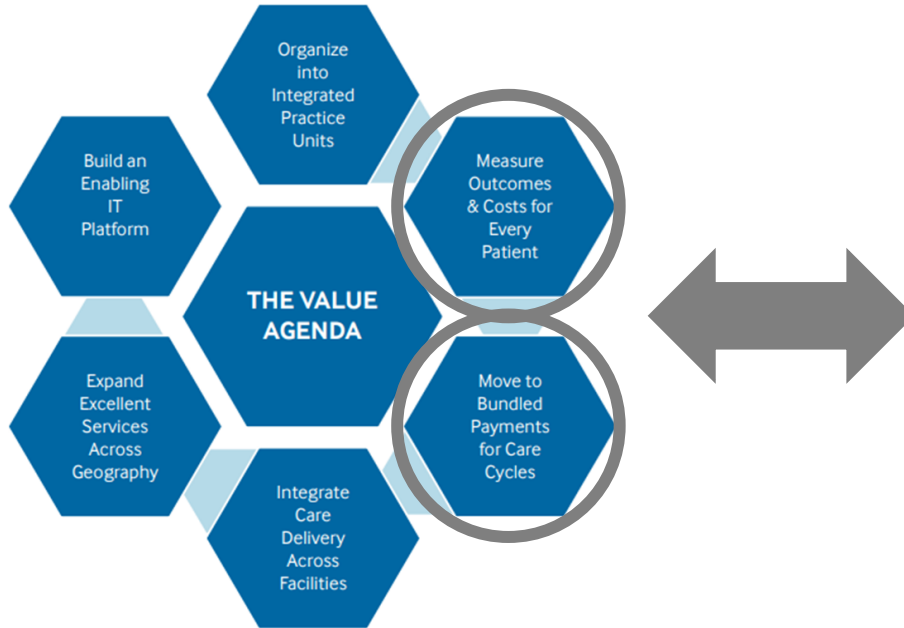
- > 13'500 Patienten
- 14 ICHOM Sets
- 8 In-house Entwicklungen
- 5 Sets in Entwicklung
- *inaktiv/keine Einschüsse
- 1Kooperationsprojekt

In-house development



Zwei Begriffe – ein Konzept:

Value Agenda



Porter ME, Lee TH. Integrated Practice Units: A Playbook for Health Care Leaders. NEJM Catal Innov Care Deliv 2021;2(1) DOI: 10.1056/CAT.20.0237

Value Equation

$$\text{Value} = \frac{\text{Behandlungsqualität (PROMs)}}{\text{Kosten}}$$



The purpose of healthcare is to **deliver value to patients**

Value: Patient health outcomes per dollar spent

- In any field, value must be defined around the **customer**
- Value should be measured by **outputs**, not inputs

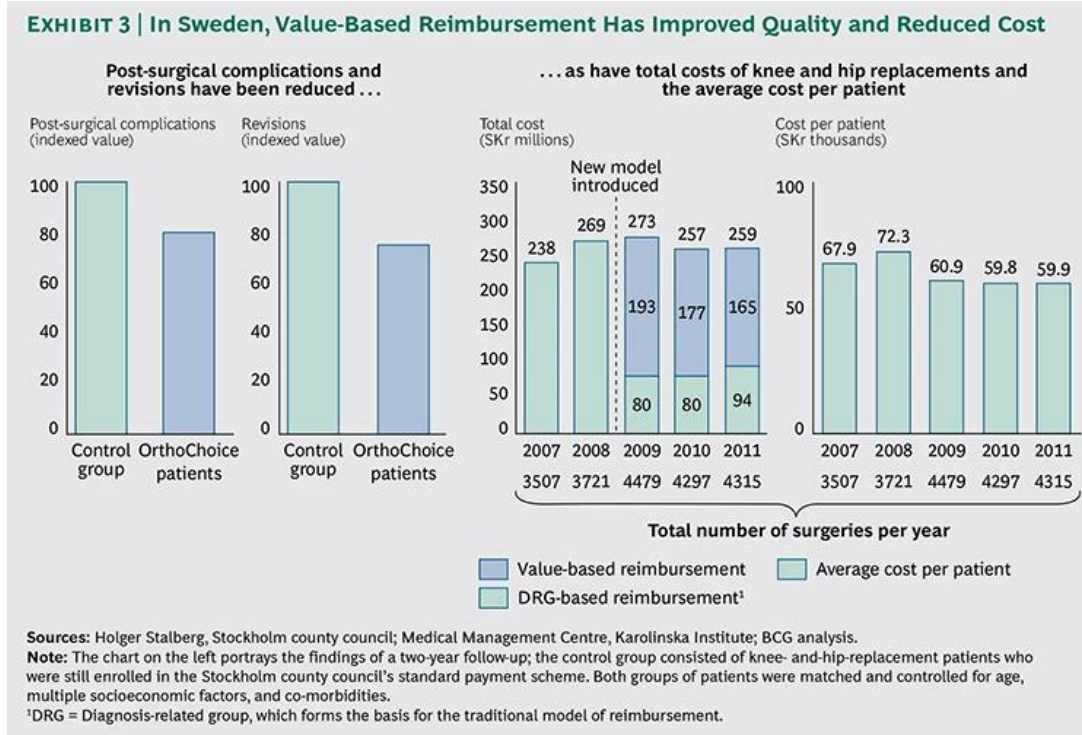
Porter ME. What is Value in Health Care? 2007
<https://cssnetwork.ca/wp-content/uploads/library/external/What-is-Value-in-Health-Care.pdf> (abgerufen am 17.3.2024)

Porter ME. What is Value in health care? N Engl J Med. 2010 Dec 23;363(26):2477-81. doi: 10.1056/NEJMp1011024

Wertbasiertes Vergütungssystem "OrthoChoice" Hüft-/Kniegelenkersatz – Bezirk Stockholm



Komplikationen

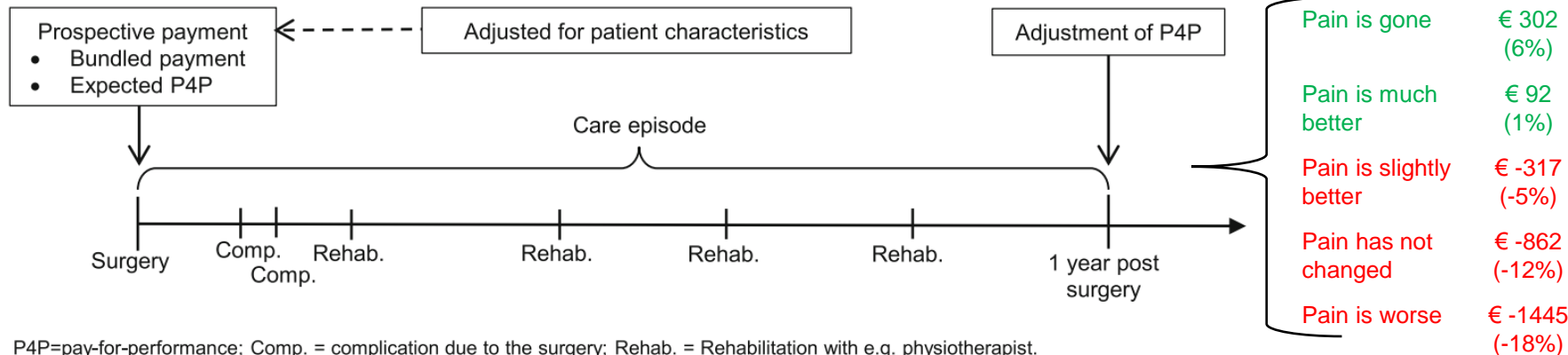


Kosten

Competing on Outcomes: Winning Strategies for Value-Based Health Care. 2014. Jennifer Clawson, Peter Lawyer, Christoph Schweizer, and Stefan Larsson
<https://www.bcg.com/publications/2014/health-care-payers-providers-biopharma-competing-on-outcomes-winning-strategies-for-value-based-health-care>

Wertbasierte Vergütungssysteme

Wirbelsäulenchirurgie Bezirk Stockholm (sektorenübergreifend)



P4P=pay-for-performance; Comp. = complication due to the surgery; Rehab. = Rehabilitation with e.g. physiotherapist.

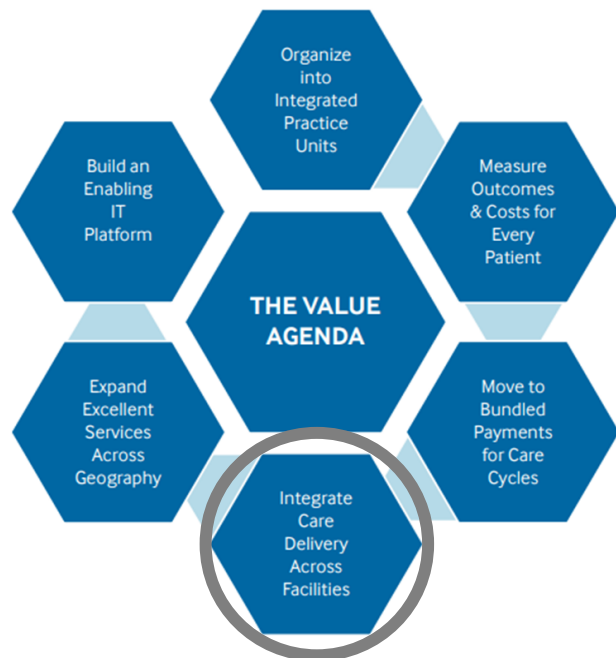
Eriksson T, Tropp H, Wiréhn AB, Levin LÅ. A pain relieving reimbursement program? Effects of a value-based reimbursement program on patient reported outcome measures. BMC Health Services Research. 2020;20:805. <https://doi.org/10.1186/s12913-020-05578-8>

Pilotprojekte Hüft-/Kniegelenkersatz (stationäre Versorgung)



Bezeichnung	Leistungserbringer	Versicherer	«Lieferobjekt»
Patient Empowerment	Universitätsspital Basel (USB), Kantonsspital Winterthur (KSW)	CSS SWICA	Dynamische Baserate unter Einbezug von Qualitäts- und PROM-Daten in Kantonen BS & ZH
Pay 4 Patient Value	USB, Luzerner Kantonsspital (LUKS), Spitalzentrum Biel, (Hôpital La Tour, Meyrin)	Groupe Mutuel	Risiko-adjustiertes Vergütungsmodell unter Einbezug von Qualitäts- und PROM-Daten

Integrierte Versorgungsmodelle:



Porter ME, Lee TH. Integrated Practice Units: A Playbook for Health Care Leaders. NEJM Catal Innov Care Deliv 2021;2(1) DOI: 10.1056/CAT.20.0237



System Gesundheitsversorgung: Von der Patienten- zur Personenzentrierung

“We have good people in bad systems and good people in a bad system will fail.”

Don Berwick MD PhD
Former president of the Institute for Healthcare Improvement

→ It was not good pre-covid, now it is worse

They will fail, or they will simply leave:



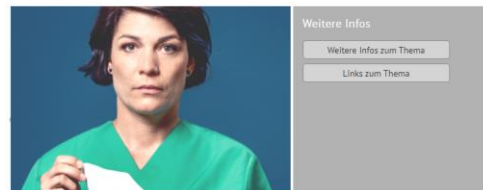
So viele Pflegefachkräfte werden in der Schweiz gesucht

GESUNDHEITSWESEN

Düstere Prognose zum Fachkräftemangel: 2030 fehlen über 32'000 Pfleger und Ärztinnen

intellen. An der Spitze der gesuchtesten chkräfte. Danach folgen Elektromonteuere.

Ausbildungsoffensive gegen Fachkräftemangel



Tausende Stellen in der Pflege können nicht besetzt werden. (zvg)

24. Januar 2023 / Politik

Der Personal-Notstand in der Pflege ist alarmierend. Tausende Stellen können nicht besetzt werden. Ist die Ausbildungsoffensive die richtige Antwort? Dieser und weiteren aktuellen Fragen gehen wir in einer Pall-Netz-Session im Februar nach.

Pflege braucht Pflege - der «Pflexit» findet statt

Value Based Health Care



Mehrwert

... für Patientinnen und Patienten durch systematisches Erheben und Nutzen von PROMs

- Patient Reported Outcome Measurements bilden die Behandlungsqualität hinsichtlich der individuell erzielten Lebensqualität ab

... für Medizinisches Fachpersonal durch PROM-Daten, die

- individuelles Therapiemonitoring und Rückschlüsse auf Wünsche und Präferenzen unserer Patientinnen und Patienten erlauben
- aggregiert den Vergleich verschiedener Therapien und ein Shared Decision Making ermöglichen
- den «eigenen Therapieerfolg» erlebbar machen und die Arbeitsplatzattraktivität steigern

... für das Gesundheitssystem durch eine

- qualitativ hochstehende Medizin, die sich an der Evidenz *und* den Vorstellungen unserer Patient:innen orientiert im Sinne grösstmöglicher Patientenzentrierung
- wertbasierte Medizin, die Fehlversorgung reduziert und zur Kostensenkung im Gesamtsystem führt



Was erwarten unsere Patienten*?

*«Achieving good patient health outcomes is
the fundamental purpose of healthcare»*

Michael E. Porter, Harvard Business School

*"people sometimes known as patients"

Vielen Dank für Ihre Aufmerksamkeit



Generation USB